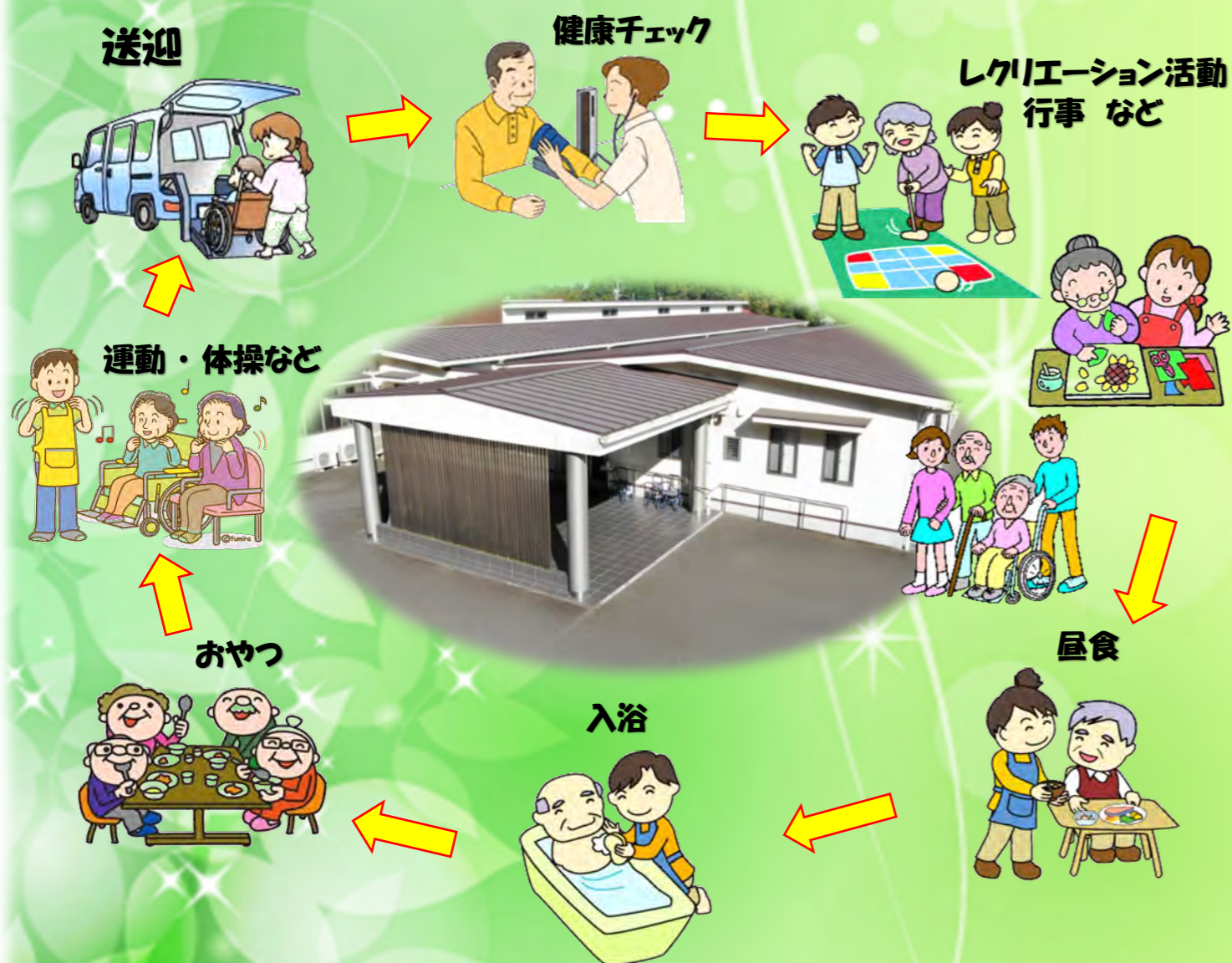


社会福祉法人 信愛会

みやづるデイサービスセンター

介護を必要とされる高齢者の方々に、日帰りで利用していただく施設です。
ご自宅まで送迎し、食事、入浴、その他のサービスをご利用頂き、介護している
ご家族の負担の軽減を図り、心身機能の維持向上と自分らしい自立した生活が
おくれるようにお手伝い致します。

デイサービスでの1日の様子



昼食・設備紹介



旬の食材を使ったおいしい昼食



広々としたゆったい過ごせるホール



大人気のマッサージ機・マイクロ波・温熱治療



レクリエーション・行事



季節折々、楽しい行事、イベントを企画しております。皆様のお越しをスタッフ一同心よりお待ちしております。

デイサービス料金案内



【 予 防 】		月 額 料 金					
利用回数(週・月)		週 1 回	週 2 回	週 3 回	週 4 回	週 5 回	毎 回
		月 4 回	月 8 回	月 12 回	月 16 回	月 20 回	月 26 回
介 護 度	要支援 1	4,253					
	要支援 2	6,156	8,356				

※ 料金内訳 (基本料 + 運動器機能向上加算 + サービス提供加算 + 処遇加算) + (食事代 × 回数)

【 介 護 】		月 額 料 金					
介 護 度	要介護 1	4,880	9,760	14,640	19,520	24,440	31,720
	要介護 2	5,328	10,656	15,984	21,312	26,640	34,632
	要介護 3	5,780	11,560	17,340	23,120	28,900	37,570
	要介護 4	6,232	12,464	18,696	24,928	31,160	40,508
	要介護 5	6,684	13,368	20,052	26,736	33,420	43,446

お気軽にお問合せください。



社会福祉法人 信愛会 みやづるデイサービスセンター

〒 880-2212

宮崎県宮崎市高岡町下倉永字宮水流566番地2

電話：0985-67-6622

FAX：0985-67-6633

【営業日、営業時間】

- 営業日・・・月曜日～土曜日（祝祭日営業）
※（年始、1月1日～3日・年末、12月31日を除く）
- 営業時間・・・午前8時15分～午後5時15分
- サービス提供時間・・・午前9時30分～午後3時50分
※提供時間（6時間以上、7時間未満）
- 利用定員・・・30名

