

～ 秋の行事食 ～



敬老の日

敬老の日に、富士製菓店さんより利用者様へと頂きました!!

和菓子



ちらし寿司



10月4日(火)「吹き寄せ寿司」
吹き寄せ寿司とは、木の葉が風で「吹き寄せ」られた様な彩りを表す食べ物です!

～障がい者 GH ぴゅっと 上棟

障がい者 GH ぴゅっとが来年の4月よりオープンします!!
それに先立ち、10月7日に上棟式がありました!
沢山の方々が餅まき(宮崎ではせんぐまきと呼んでます)に参加してくださいました!
本当にありがとうございました!

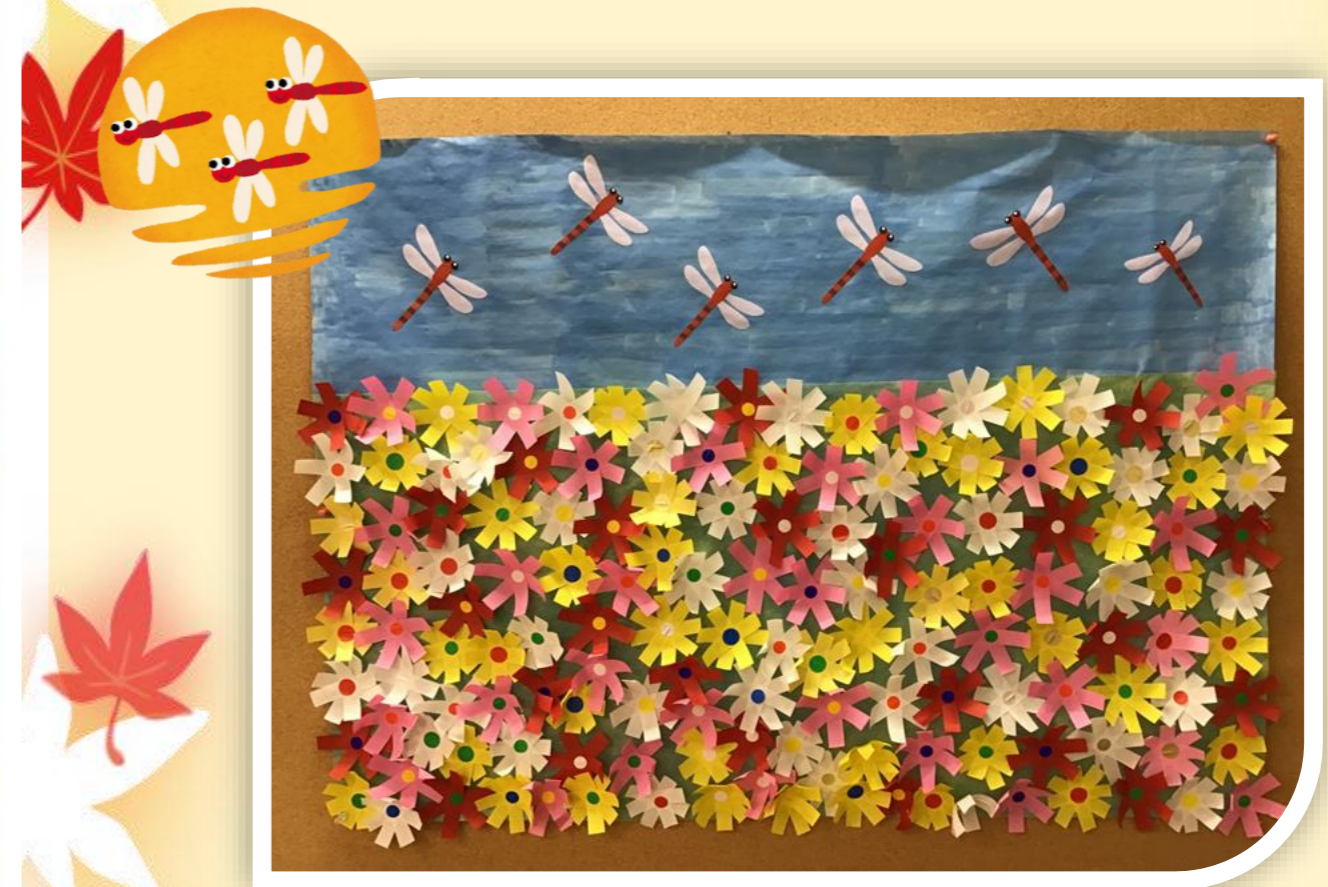


良いお年をお迎え下さい!



裕生園だより

令和4年11月【76号】



社会福祉法人 信愛会
特別養護老人ホーム 裕生園
TEL:0985-82-0196
FAX:0985-82-0326
HP:www.sin-ai-kai.jp
E-mail:yuseien@sin-ai-kai.jp

11月

～ 秋の生花 ～

生花は、毎月第2週の水曜日と第4週の水曜日に行われています！！
皆さま楽しんで生花に参加されています！！



上手にできたよ！！



写真を撮るときのポーズが可愛いですね！！



お花がきれいだね！！



季節によってお花が変わるよ！

